



CIMENT

阿兹特克

With special rough edge and mysterious totem patterns on the decors, Azteca symbolize the prosperous culture of AZTEC construction and great art achievement of that period. What's more, the magnificent and resplendent atmosphere it creates shows the imperial dignity.

CIMENT

阿兹特克

01 / 产地:

本系列产品产自著名的意大利 Settecento 工厂

02 / 设计灵感:

阿兹特克是存在于14-16世纪灿烂的墨西哥古文明，被称为中南美洲三大文明之一，建立了当时世界最大的城市，创造了辉煌的阿兹特克文明，在天文、历法、文字、建筑、绘画等方面取得了伟大的成就，成为人类宝贵的文明遗产。

本系列为独具特色的斑驳感与不规则的齿边造型设计，再现了阿兹特克神殿建筑特有的文化底蕴，尽显大气与奢。

03 / 产品卖点:

- 1、自然凹凸斑驳的表面纹理，体现了岁月雕琢的痕迹。
 - 2、系列内的色彩选择丰富，柔和的高级灰色系，适用于各式风格的家居；棕红色系与黑色系带有仿金属的质感，符合当下流行趋势。
 - 3、多规格任意混铺的设计为您的家居带来不一样的视觉效果。
 - 4、极佳的全瓷材质适用于广泛的空间。
-

04 / 材质与工艺:

本系列产品选用意大利优质原料和高端釉料，经1200度高温烧制而成，瓷质坯体。

05 / 标准:

本系列产品通过了ISO9001、ISO14001、EN 14411、CCC等国际认证，安全、环保、质量等指标符合国际标准。吸水率 < 0.5%，防滑度为9级，抗污等级为5级，耐磨度，抗冻度均符合欧洲标准和中国国家标准。

06 / 使用区域:

适用于客餐厅、卧室、书房，户外等。

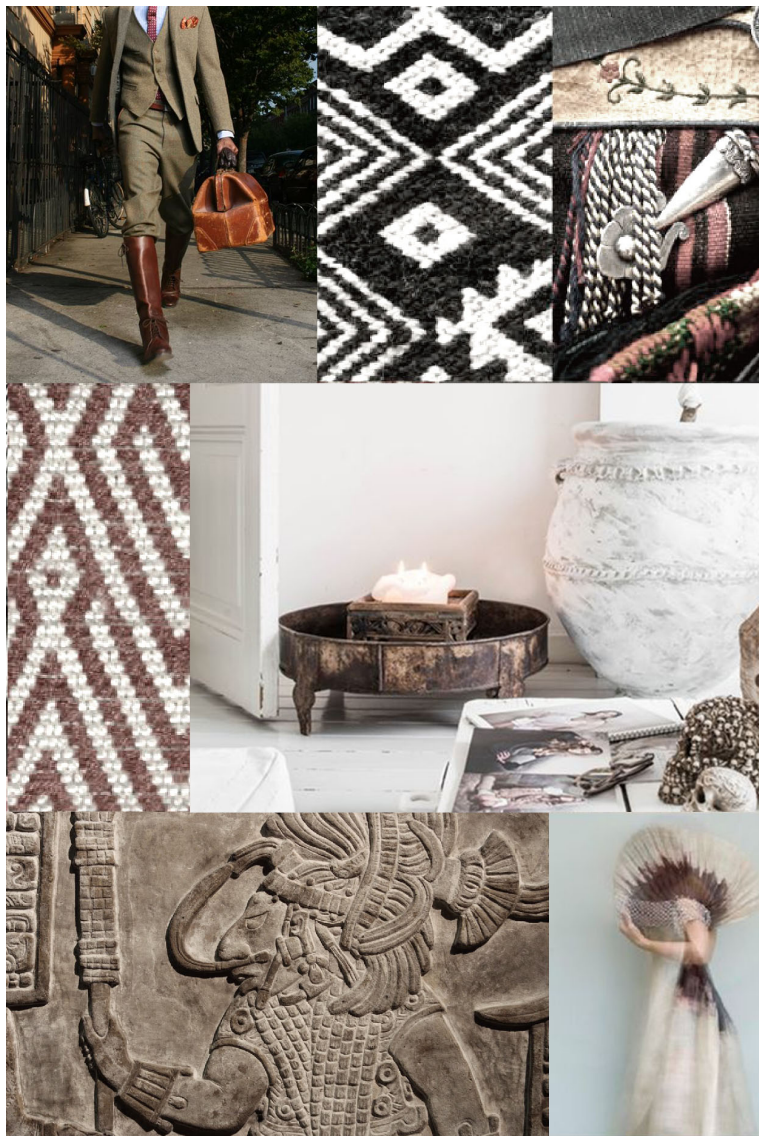
07/注意事项

1 铺贴指导

- ①此系列产品为瓷质，请使用瓷质砖专用粘结剂（建议选择普通型或釉面砖专用型）或水泥砂浆粘贴。使用粘结剂粘贴，粘结层厚度严格控制在3--5毫米之间，粘接面必须做找平处理。
- ②建议留缝距离最小3毫米，铺贴前请按照设计图纸预铺，预铺面积不小于6-8平米。
- ③请在瓷砖粘贴完的72小时后开始进行勾缝（注意如遇潮湿天气或环境，可适当延长干燥时间）。
- ④为保证产品美观及使用效果，建议使用美生公司配套韦伯超强抗污勾缝剂；且建议选用专用瓷砖勾缝工具如：海绵镬刀等。
- ⑤勾缝时请沿瓷砖边缘勾缝（请勿大面积涂抹），勾缝完成后，请及时清理瓷砖表面，避免残留勾缝剂滞留瓷砖表面。

2 使用及维护须知

如日常中，瓷砖表面遇重色污渍，请及时清理，避免污渍长时间滞留；清理时可选用常温清水，如需使用清洁剂，请选用PH值为中性的专用瓷砖清洗剂擦拭，不可使用具有较强摩擦力的擦洗工具（如：铁质清洁球等）。





TUS ENIGMAS
LOS MIOS
PRESEAN DE LA MANO
DE AMAN NICHEN DESPUNGU
WILAN DE ZAMPEO D LA USA
WILANDE 2002 Y-2003-
2004

Woodland















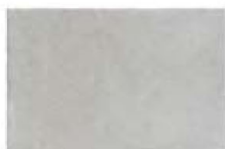
CIMENT



ST137001F
PROXI BIANCO
48 X 96



ST137004F
PROXI TORTORA
48 X 96



ST137021F
PROXI BIANCO
32 X 48



ST137031F
PROXI BIANCO
32 X 32



ST137024F
PROXI TORTORA
32 X 48



ST137034F
PROXI TORTORA
32 X 32



ST137011F
PROXI BIANCO
48 X 48



ST137014F
PROXI TORTORA
48 X 48



ST137002F
PROXI GRIGIO
48 X 96



ST137022F
PROXI GRIGIO
32 X 48



ST137032F
PROXI GRIGIOF
32 X 32



ST137014F
PROXI TORTORA
48 X 48

CIMENT



ST152003 CIMENT RUGGINE 48X96



ST152004 CIMENT NERO 48X96



ST152023
CIMENT RUGGINE
32X48



ST152033
CIMENT RUGGINE
32X32



ST152024
CIMENT NERO
32X48



ST152034
CIMENT NERO
32X32



ST152013
CIMENT RUGGINE
48X48



ST152014
CIMENT NERO
48X48



Συ·Vida 美生·雅素丽

TEL:400-887-5871
www.ambio.com.cn



官方微信